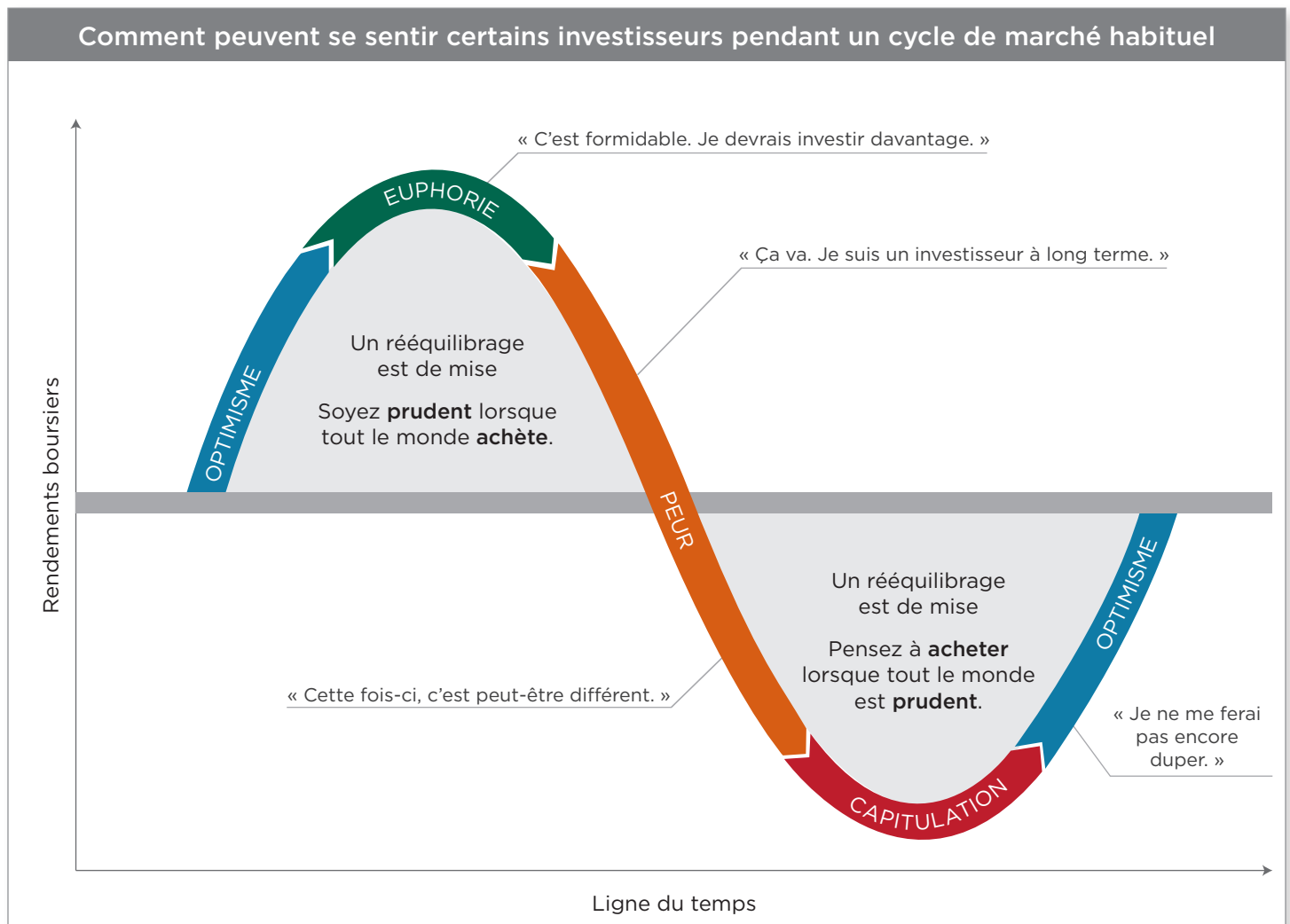


Le cycle du marché et des émotions

Équipe des stratégies de placement



Source : Edward Jones.

Nos émotions peuvent constituer un obstacle majeur à la réussite en matière de placement. Les décisions de placement fondées sur l'émotion, comme la chasse au rendement ou les ventes et les achats sur le marché, relèvent habituellement de réactions visant à éviter le risque. Toutefois, elles peuvent entraîner le risque ultime : ne pas atteindre vos objectifs financiers à long terme. N'oubliez pas qu'un repli du marché à court terme ne change pas vos objectifs à long terme. Il est important de maintenir une perspective à long terme et de conserver ses placements pendant les périodes de hausse et de baisse. S'il y a lieu, songez à majorer les placements de qualité lorsque les prix sont à la baisse.

Émotions et placements ne font pas bon ménage

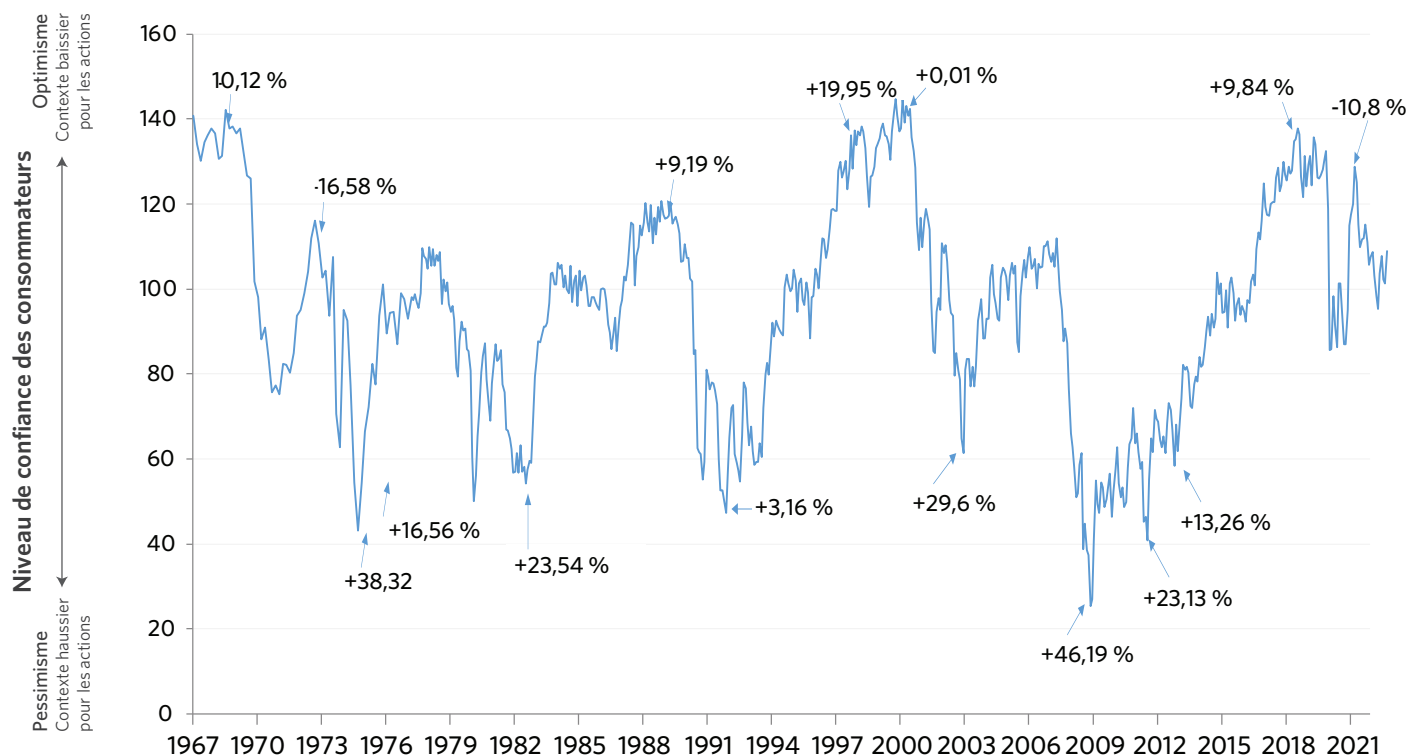
Après un important repli des marchés, de nombreux investisseurs peuvent être tentés de conserver leur argent dans des placements à court terme et de le retirer du marché boursier parce qu'ils croient que cela est plus facile. Même si vous pensez que le consommateur moyen n'a pas confiance dans l'économie en raison des faibles rendements sur le marché, considérez les éléments suivants :

- » Dans le passé, lorsque la confiance des consommateurs était faible, les cours boursiers étaient également bas et les rendements futurs avaient tendance, en somme, à être plus élevés.
- » En moyenne, les actions ont inscrit un rendement de 13,9 % par année après l'atteinte par l'indice de confiance des consommateurs d'un niveau de 66 ou moins.
- » Lorsque la confiance des consommateurs était plus solide, les cours boursiers étaient plus élevés, et les rendements futurs ont eu tendance à être faibles, s'établissant en moyenne à 5,0 % par année, après l'atteinte par l'indice de confiance des consommateurs d'un niveau de 110 ou plus.

Achat à la suite de mauvaises nouvelles

Confiance des consommateurs et rendement du marché boursier (30/04/1967-31/12/2022)

■ Variation en % de l'indice TSX 1 an plus tard
● Variation en % annualisée de l'indice TSX



Sources : The Conference Board, Bloomberg, Morningstar, FactSet et calculs d'Edward Jones. Le rendement passé n'est pas garant du rendement futur. Toute distribution supplémentaire est interdite sans autorisation préalable. L'indice Moyenne Dow Jones des valeurs industrielles (Dow) n'est pas géré et ne vise pas à décrire un placement réel. Les données ne tiennent pas compte des frais, des commissions ou des charges, ce qui aurait une incidence négative sur les résultats de placement. Indice de confiance des consommateurs – Un sondage du Conference Board qui mesure l'optimisme et le pessimisme des consommateurs à l'égard de l'économie dans un avenir rapproché. Le Conference Board est un organisme de recherche sans but lucratif pour les entreprises qui diffuse de l'information sur les équipes de direction et le marché. Il s'agit d'une source privée d'information commerciale largement citée.